



# Sports de combat

- Judo, Karaté, MMA
- Tatamis judo
- Lutte



## → Les tapis puzzle 1m x 1m

Ces tapis sont étudiés spécifiquement pour la pratique des arts martiaux de type Karaté, judo, jujitsu ou kick-boxing. Grâce à sa découpe en forme de puzzle et à son faible poids (3 kg/pièce), le processus d'installation est très simple et durable.

### Caractéristiques :

- Mousse polyéthylène à cellules fermées.
- Revêtement gaufré paille riz réversible.
- Lavable, imperméable, antifongique, antibactérien et hypoallergénique.
- Classé au feu M3/M4.

### Tapis Puzzle Karaté



#### Entraînement

Réf. AG30 000

Dim : 100 x 100 x 2,2cm

Coloris : vert uni



#### Compétition

Réf. AG30 010

Dim : 100 x 100 x 2cm

Coloris : bleu/rouge

### Tapis Puzzle Judo



#### Entraînement

Réf. AG30 040

Dim : 100 x 100 x 4cm

Coloris : rouge/vert

#### Entraînement

Réf. TR30 050

Dim : 100 x 100 x 5cm

Coloris : rouge/vert



#### Compétition

Réf. AG30 045

Dim : 100 x 100 x 4cm

Coloris : jaune/bleu

#### Compétition

Réf. AG30 055

Dim : 100 x 100 x 5cm

Coloris : jaune/bleu

## → Les protections murales pour dojo

Références et détails technique page 49

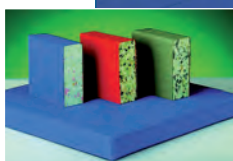
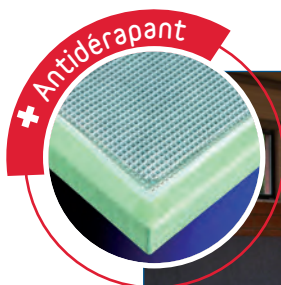




## → Les tatamis de judo 200 x 100cm

- Intérieur en mousse Agglofaom spécialement développé pour le judo.
- Densités adaptés aux différents niveaux de pratique.
- Surface en vinyle lourd grainé paille de riz (Disponible également en revêtement coton).
- Coins soudés.
- Dessous nu ou équipé d'un antidérapant avec finition par collage à chaud sur le pourtour.

Densité	Performance 210kg/m <sup>3</sup> Entraînement		Standard - 230kg/m <sup>3</sup> Clubs, compétition		Olympique - 270kg/m <sup>3</sup> Compétition, haut niveau	
	Antidérapant	Dessous nu	Antidérapant	Dessous nu	Antidérapant	Dessous nu
Épaisseur						
4cm	AG 20 001	AG 20 004	AG 20 007	AG 20 010	AG 20 013	AG 20 016
5cm	AG 20 002	AG 20 005	AG 20 008	AG 20 011	AG 20 014	AG 20 017
6cm	AG 20 003	AG 20 006	AG 20 009	AG 20 012	AG 20 015	AG 20 018



Tarif sur simple demande en fonction de la quantité et du lieu d'acheminement

## → Sous-tatamis

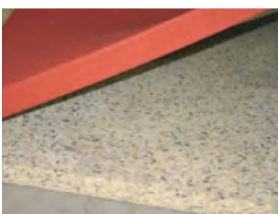
Sur sol dur (dalle béton) il est conseillé d'installer un sous-tapis en mousse aggloméré 180kg/m<sup>3</sup>.

Réf AG 21 020

Dim : 200 x 100 x 2cm

Réf AG 2 1030

Dim : 200 x 100 x 3cm



## → Le Nage Komi

Réf. 10 280

Dim. L x l x h : 240 x 200 x 20cm

Développé en collaboration avec les professionnels du judo, ce Nage Komi est conçu pour la pratique des différentes techniques de chutes.

Découpe spécifique en U pour optimiser la protection latérale.

Triple biseau antidérapant pour une prise d'appuis sécurisée.





## → Tapis de lutte Eco-Club

De conception identique au tapis de compétition cette gamme s'appuie sur un mousse polyéthylène plus légère. Idéal pour la pratique des plus jeunes ou en milieu scolaire. Marquage central réglementaire en option.

### Caractéristiques :

- Plaque en mousse polyéthylène légère épaisseur 5cm recouverts d'une bâche PVC 1000 deniers 680g/m<sup>2</sup>.
- Système de fixation et mise en tension de la bâche par liaison velcro sur un cadre périphérique en mousse polyéthylène moquetté.

Réf	Dimensions	Marquage
AG 40 000	6 x 6m	Cercle Ø 5m Ext
AG 40 010	8 x 8m	Cercle Ø 7m Ext.
AG 40 020	9 x 9m	Cercle Ø 7m. Ext
AG 40 030	10 x 10m	1 cercle réglementaire <sup>(1)</sup>
AG 40 040	12 x 12m	1 cercle réglementaire <sup>(1)</sup>
AG 40 050	10 x 10m	Réversible <sup>(2)</sup>
AG 40 060	12 x 12m	Réversible <sup>(2)</sup>

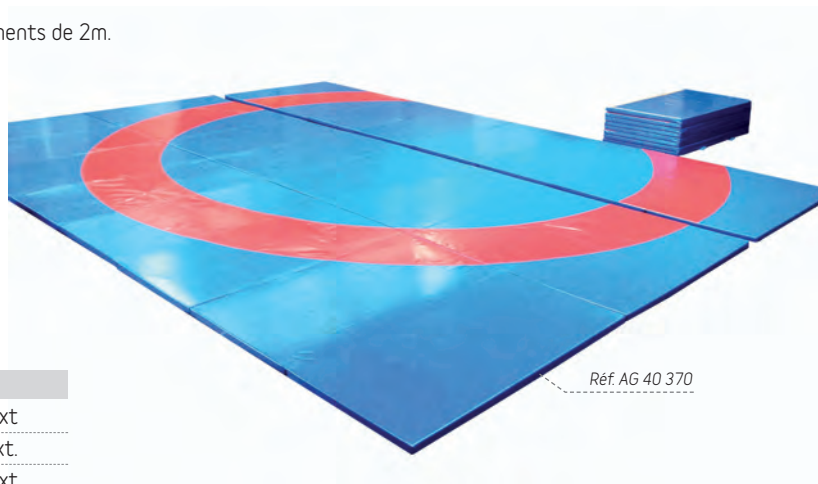


## → Tapis de lutte repliables

Tapis multi-usages composé de pistes repliables en accordéon par éléments de 2m. (Pliage possible par élément de 1m ou 1.50m sur demande).

### Caractéristiques :

- Mousse polyéthylène légère entièrement housées.
- Dessus PVC 650g/m<sup>2</sup>. Dessous antidérapant.
- Sangle de transport.
- Liaison des pistes par bavettes velcro intégrées.



Réf. AG 40 370

### Tapis épaisseur 4cm

Réf.	Dimensions	Composition	Marquage
AG 40 300	4 x 4m	2 pistes de 4 x 2m	Cercle Ø 3m. Ext
AG 40 310	6 x 6m	3 pistes de 6 x 2	Cercle Ø 5m Ext.
AG 40 320	8 x 8m	4 pistes de 8 x 2m	Cercle Ø 7m. Ext
AG 40 330	10 x 10m	5 pistes de 10 x 2m	1 cercle réglementaire <sup>(1)</sup>
AG 40 340	12 x 12m	6 pistes de 12 x 2m	1 cercle réglementaire <sup>(1)</sup>

### Tapis épaisseur 5cm

Réf.	Dimensions	Composition	Marquage
AG 40 350	4 x 4m.	2 pistes de 4 x 2m	Cercle Ø 3m. Ext
AG 40 360	6 x 6m	3 pistes de 6 x 2	Cercle Ø 5m Ext.
AG 40 370	8 x 8m	4 pistes de 8 x 2m	Cercle Ø 7m. Ext
AG 40 380	10 x 10m	5 pistes de 10 x 2m	1 cercle réglementaire <sup>(1)</sup>
AG 40 390	12 x 12m	6 pistes de 12 x 2m	1 cercle réglementaire <sup>(1)</sup>

(1) : cercle rouge de 1m de large. Diam extérieur : 9m

(2) : 1 coté avec 1 cercle réglementaire et 1 coté avec 4 cercles entraînement de 50cm de large. Diam extérieur = 4m



## → Tapis de lutte compétition

### Caractéristiques :

- Plaques en mousse polyéthylène haute densité épaisseur 5cm recouverts d'une bâche PVC 1000 deniers 680g/m<sup>2</sup> avec cercle thermosoudé.
- Système de fixation et mise en tension de la bâche par liaison velcro sur un cadre périphérique en mousse polyéthylène moquetté.

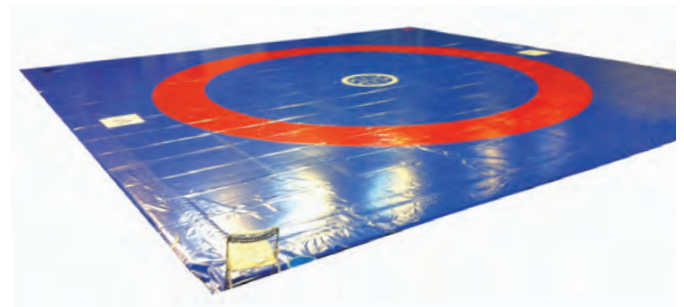
Réf.	Dimensions	Marquage
AG 40 100	6 x 6m	Cercle Ø 5m Ext
AG 40 110	8 x 8m	Cercle Ø 7m Ext.
AG 40 120	9 x 9m	Cercle Ø 7m. Ext
AG 40 130	10 x 10m	1 cercle réglementaire <sup>(1)</sup>
AG 40 140	12 x 12m	1 cercle réglementaire <sup>(1)</sup>
AG 40 150	10 x 10m	Tricolore. 1 cercle réglementaire
AG 40 160	12 x 12m	Tricolore. 1 cercle réglementaire
AG 40 170	10 x 10m	Réversible <sup>(2)</sup>
AG 40 180	12 x 12m	Réversible <sup>(2)</sup>
<b>Tapis Homologué FILA</b>		
AG 40 200	12 x 12m	1 cercle réglementaire
AG 40 210	12 x 12m	Tricolore. 1 cercle réglementaire



## → Bâche de lutte compétition

Bâche PVC 1000 deniers 680g/m<sup>2</sup> avec cercle thermosoudé.  
Mise en tension sur cadre moquetté ou œillet périphérique sur cadre bois (à préciser).

Réf.	Dimensions	Marquage
AG 40 400	6 x 6m	Cercle Ø 5m Ext
AG 40 410	8 x 8m	Cercle Ø 7m Ext.
AG 40 420	9 x 9m	Cercle Ø 7m. Ext
AG 40 430	10 x 10m	1 cercle réglementaire <sup>(1)</sup>
AG 40 440	12 x 12m	1 cercle réglementaire <sup>(1)</sup>
AG 40 450	10 x 10m	Tricolore. 1 cercle réglementaire
AG 40 460	12 x 12m	Tricolore. 1 cercle réglementaire



(1) : cercle rouge de 1m de large. Diam extérieur : 9m

(2) : 1 coté avec 1 cercle réglementaire et 1 coté avec 4 cercles entraînement de 50cm de large. Diam extérieur = 5m

## → Mannequin d'entraînement

Mannequin en cuir naturel grande résistance.

### Modèle tronc

Réf.	Taille / poids
AG 40 500	135cm / 15kg
AG 40 510	135cm / 25kg
AG 40 520	150cm / 20kg
AG 40 530	150cm / 30kg
AG 40 540	150cm / 40kg
AG 40 550	165cm / 35kg
AG 40 560	165cm / 50kg



### Modèle jambes

Réf.	Taille / poids
AG 40 600	135cm / 15kg
AG 40 610	135cm / 25kg
AG 40 620	150cm / 20kg
AG 40 630	150cm / 30kg
AG 40 640	150cm / 40kg
AG 40 650	165cm / 35kg
AG 40 660	165cm / 50kg

